

Anotaciones a estudios mente humana

Almirante (r) Edgar Romero V. MScEE, Ph.D



Algunos me han pedido relatar mi iniciativa sobre generación de innovadores, desde cuando en los 1990s decidí estudiar la mente humana. Fue resultado de mis experiencias en: modelos y simulación por computador en EEUU en los 1970s, construcción para ARC en Alemania de submarinos y torpedos guiados 1973 a 76 y diseño conceptual para ARC de Corbetas Misileras y su construcción en Alemania en los 1980s.

Este recuento es para resaltar que el tema era más que tecnología e involucraba empresas de diversos países y ello implicaba ir a áreas de administración, organización y ciencias sociales.

Mi investigación tenía que considerar un entorno de discontinuidad y cambio, distorsiones por comunicación humana, como Korzybsky expresara en su semántica general la concienciación de abstracción usando técnicas de estudio de matemáticas y ciencias que influyó en la terapia Gestalt y la programación neurolingüística

Con la teoría de campo de Lewin, el estudio de los comportamientos psicosociales de grupo pasó de lo descriptivo a lo experimental

Hall y Lindzey (1978) resumen el comportamiento humano en función del entorno que exista en el momento del hecho, la persona concreta en una situación concreta puede representarse matemáticamente.

Se ha visto Individuos convertidos en masas obedientes, incluso con símbolos.

Lewin, quien considera la cultura como un equilibrio dinámico entre tendencias, piensa que para transformar rasgos, solidarios entre sí, de una cultura, hay que apoyarse en los jefes en la parte del grupo con "poder". Sólo un líder fascista puede educar a otros en fascismo.

Parte crucial de mis investigaciones son numerosos experimentos como los de conformidad grupal, obediencia y poder de situación, también casos históricos reales rigurosamente documentados, al igual que modelos, tales como Freud, Heidt, Bandura, Morin, Punset y C Dweck Stanford.

Carlos J. Parales, 2010, dice que el sicólogo social polaco Gustav Ichheiser llamaba a reconocer el error fundamental de atribución y a replantear una psicología centrada en individuos aislados para llegar a una comprensión de los contextos de acción individual.

Pese al reconocimiento que la mayoría de los problemas de salud mental se relacionan con condiciones socioeconómicas y políticas, las psicoterapias tradicionales se centran en lo intrapsíquico. Se sabe de conexiones entre relaciones de poder y depresión (e.g. Gilbert) y aun así las condiciones sociales parecen ignorarse.

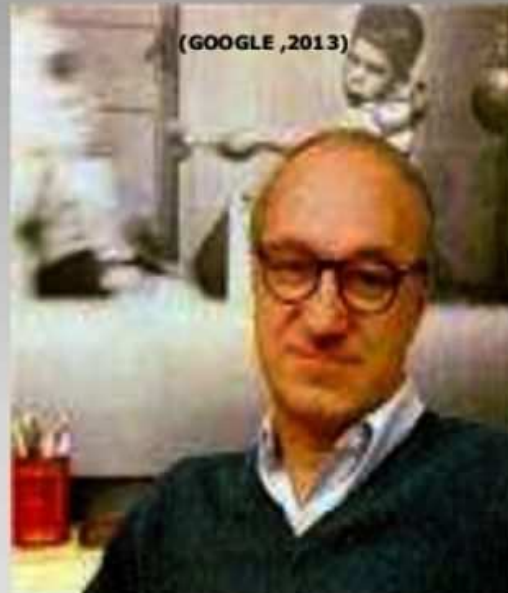
Para desarrollar lo citado, empleo Sicología, Neurociencias y Complejidad, con principios y valores guiando todo, bajo conceptos sistémicos, holísticos, caos, auto-adaptabilidad y de J. Boyd y emociones, con estudios de decenas de casos, siendo este escrito una rápida mirada a un extenso trabajo.

IMÁGENES E INFORMACION A CONTINUACION NO SON PARTE DE LA PUBLICACION EN EL PERIODICO-SON SOLO MUESTRAS DE PARTES DE ESTUDIOS QUE SUMAN MAS DE 300 HORAS

- Se fundamenta en el conductismo pero le añade algo más en base a sus investigaciones con adolescentes agresivos

- Considero que el ambiente causa el comportamiento (conductismo) pero a la vez el comportamiento también causa el ambiente. el mundo y el comportamiento de una persona se causan mutuamente

□ Determinismo reciproco



TEORIA DE ALBERT BANDURA

Mg. Fanny Wong Miñán

7

<https://es.slideshare.net/JEMWONG/4-sem-4-b-ppt-de-clases-a-bandura>

La agresividad y violencia se pueden enseñar (por ejemplo, dando ejemplo) y se pueden aprender (por ejemplo, observando). El entorno juega papel definitivo.



OBEDECER reglas puede requerirse



OBEDIENCIA fue el puntal del Nacismo. Como concepto psicológico social es estudiado extensamente y objeto de numerosos experimentos

<https://es.slideshare.net/kroQbo4/albert-bandura>



- Bandura consideró que esto era un poquito simple para el fenómeno que observaba (agresión en adolescentes) y por tanto decidió añadir un poco más a la fórmula: sugirió que el **ambiente** causa el **comportamiento**; cierto, pero que el **comportamiento** causa el **ambiente** también. Definió este concepto con el nombre de **determinismo recíproco**:

El mundo y el comportamiento de una persona se causan mutuamente.

El experimento del muñeco Bobo fue realizado en 1961 por Albert Bandura, se basa en su creencia que toda conducta humana es aprendida a través de la imitación social y las repeticiones, en lugar de heredarse a través de factores genéticos. Este experimento es la demostración empírica de la teoría del aprendizaje social de Bandura. Demuestra que las personas no sólo aprenden por ser recompensadas o castigadas por sí mismas (conductismo), sino que también pueden aprender al ver a alguien ser recompensado o castigado (aprendizaje por observación). A raíz de estos experimentos se iniciaron muchos más estudios sobre los efectos del aprendizaje por observación y de ellos se han derivado implicaciones prácticas, por ejemplo, cómo los individuos pueden ser influenciados al experimentar situaciones violentas

EL MUÑECO BOBO



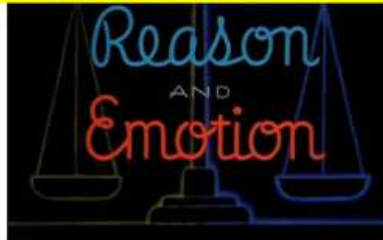
ALGO SOBRE EMOCIONES UTILIZANDO IMÁGENES Y ALEGORIAS

¿POR QUÉ PARA INNOVACION SIGLO XXI, SE REQUIERE CONOCIMIENTO DE LA NATURALEZA HUMANA Y ELLO INCLUYE MENTE, EMOCIONES Y RAZONAMIENTO?

Almirante (r) Edgar Romero V. MScEE, Ph.D,
Cartagena, Febrero 2016



La habilidad de pensar es RAZONAMIENTO, la habilidad de sentir es EMOCION siempre se enfrentan



Niño es pura emoción, hace lo que quiere



Niño cavernícola es pura emoción, mas impulsos primarios



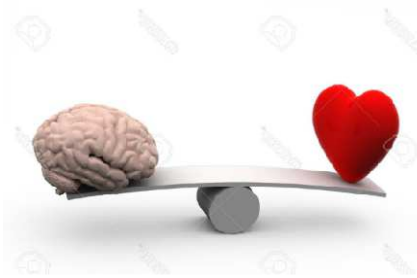
Razonamiento al control con emociones dominadas



Emocion al control, desplaza al razonamiento en conducción mente



← MENTE HUMANA →



Buscar el equilibrio es racional, implica determinación, reconocer la situación y potenciales consecuencias si no se hace

Kurt Lewin, investigó el funcionamiento de los grupos sociales llegando a que el Comportamiento Humano es función del individuo y del Entorno Social. Es decir, lo bueno y lo oscuro de la naturaleza humana se muestran por esta relación y ha generado muchos casos tristes para la humanidad como los Nazis, Enron y Vietnam, manipulando, por ejemplo, desviación (o irregularidad) grupal, conformidad y obediencia

Positivo es lo presentado por Chip y Dan Heath en 2011: "Cambia el chip. Cómo afrontar cambios que parecen imposibles". Utilizan una analogía del psicólogo de la Univ.de Virginia, Jonathan Haidt: "Nuestro Lado Emocional es un Elefante y Nuestro Lado Racional su Conductor Montado Sobre el Animal". Si queremos que las cosas cambien hay que manejar a ambos. El conductor es planificación y dirección y el elefante es energía.

Innovadores no se generan ni por deseo ni por fórmulas, se requiere un marco filosófico y crearlo es un propósito de mis investigaciones.

El nuevo marco de toma de decisiones, utilizado hoy en lo militar y en los negocios, empleado en tormenta del desierto, el cual personalmente he empleado exitosamente desde los 1970s en proyectos de grandes dimensiones y situaciones complejas.

Act Fast, but Not Necessarily First
 by Frank Partnoy | 8:00 AM July 13, 2012

Actuar rápido, pero no necesariamente primero

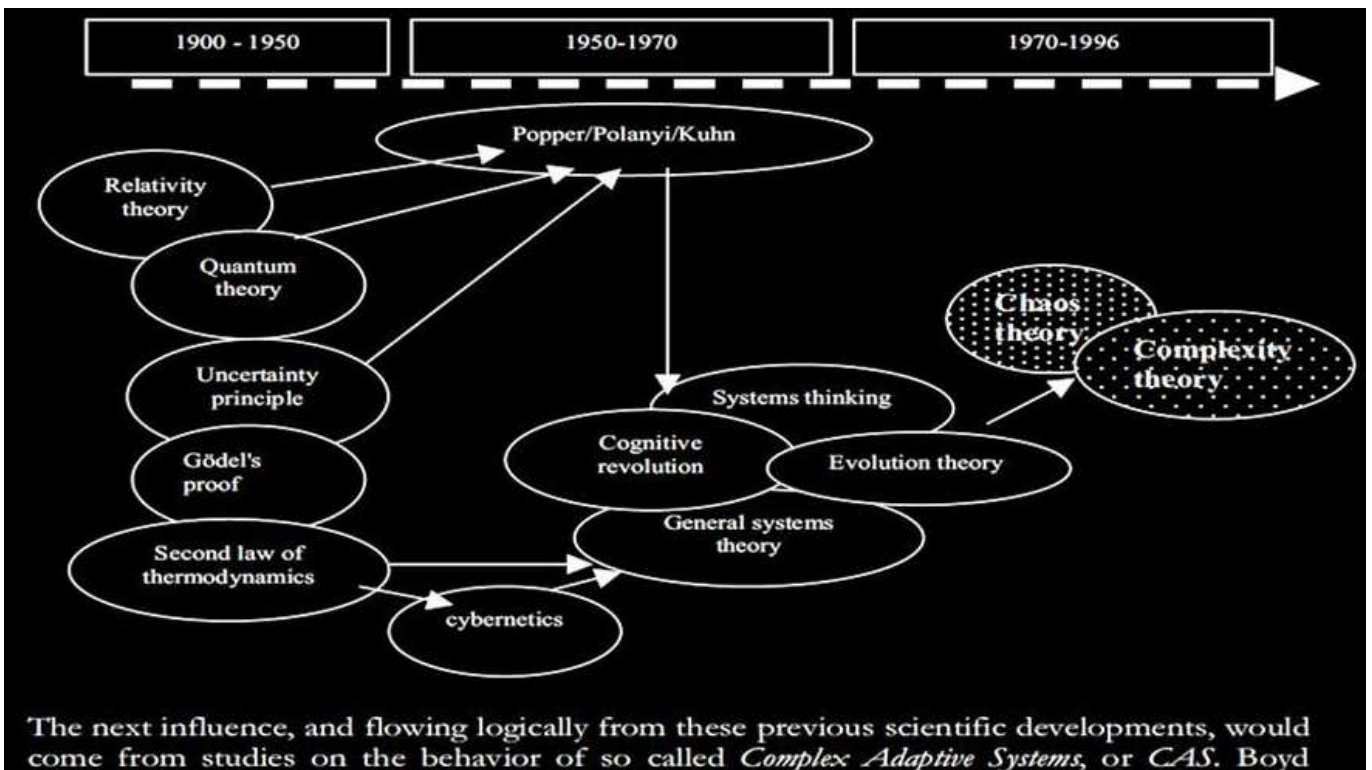
La velocidad está acabando con nuestras decisiones. El atropello por la tecnología nos obliga a reaccionar. Parpadeamos, cuando deberíamos pensar. El email, redes sociales y noticias de 24 horas son implacables. Nuestro ciclo de tiempo se vuelve más rápido cada día. Sin embargo, como se acelera nuestra toma de decisiones, la estrategia a largo plazo se vuelve aún más crucial. Aquellos de nosotros que encuentran tiempo para hacerse a un lado y pensar en el panorama general de la situación, incluso por algunos minutos, tienen una gran ventaja. Si los demás se mueven demasiado rápido, podemos ganar por ir lento. Nadie entendía el reto de la toma de decisiones presionados por el tiempo mejor que el estratega militar John Boyd, quien puede considerarse el mejor piloto de caza de combate en la historia estadounidense. Boyd desarrolló un marco de toma de decisiones que nuestros mejores líderes hoy, usan en lo militar y en negocios. Es conocido por las siglas OODA (Observar, Orientarse, Decidir y Actuar)



HBR Blog Network



ESPECTRO DE CONOCIMIENTO SEGUIDO POR JOHN BOYD Y VARIOS



The next influence, and flowing logically from these previous scientific developments, would come from studies on the behavior of so called *Complex Adaptive Systems*, or *CAS*. Boyd

El comportamiento de grupo en el llamado "groupthink" tiene severos efectos indeseables y dañinos; numerosos casos son estudiados y sus lecciones son derivadas

CUANDO TODOS PIENSAN IGUAL,
NADIE ESTA PENSANDO

-WALTER LIPPMAN-



Conformidad grupo-obediencia



Groupthink

Steve Shore, MBA, PMP, CSSGB

CARACTERISTICAS DE GROUPTHINK

- Participants have need for consensus.
Participantes necesitan CONSENSO
- Alternatives not fully analyzed.
No analizan alternativas
- Decision makers have desire to be an accepted member of a group.
Los tomadores de decisión quieren ser parte del grupo



Bahia Cochinos



Pearl Harbour

Guerras Korea y Vietnam

El único propósito del Almirante (r) Edgar Romero es entregar experiencias con un enfoque social en beneficio de los seres humanos, que las deseen aprovechar. Sin embargo, este propósito no es entendido cuando he tratado de hacerlo sin señalar mis ejecutorias y cuando las presento es desfigurado en su propósito, de manera que después de varias oportunidades poco efectivas, aún a riesgo de diversas interpretaciones lo presento.

Resalto que lo hago sin buscar recompensa, siendo innecesaria, habiendo sido reconocido por las mas respetables organizaciones científicas (Sigma Xi, 1972, Academia de Ciencias de Nueva York, 1993, Asociación Colombiana para Avance de la Ciencia 2011), objeto de publicaciones históricas y sobre todo que varias de mis realizaciones están físicamente a la vista

Esta iniciativa es resultado de una investigación que realizo desde los 1990s que busca entender y difundir AD-HONOREM lo necesario para que otras personas puedan innovar con los reconocimientos para los que lo logren, exclusivamente. Mi objetivo es ayudar y promover que otras personas lleguen a innovar.



INICIATIVAS CON ORGANIZACIONES IMPULSORAS DE CIENCIA

He adelantado varias iniciativas con organizaciones que promocionan ciencia, tecnología e innovación. En corto plazo, con la Universidad Tecnológica de Bolívar adelantaremos un diplomado experimental.